

全州李氏謹寧君派族譜를 편찬하면서

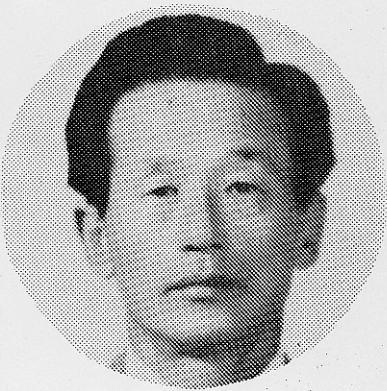
예로부터 우리나라에서는 조상을 섬기고 동성동본의 일가끼리의 모임을 가져 종친간의 화합과 친목을 도모하는 것을 미덕으로 여겨 왔던 것입니다.

우리의 오늘이 있음은 오랜 세월을 통하여 선조님께서 쌓으신 어지신 덕과 빛나는 공적의 소산임을 우리는 다 같이 알아야 할 것이니 우리 문중은 멀리 이조초에 정륜이 높으셨던始祖(諱禮) (어른의 유덕으로 연면히 이어져 내려왔고 오늘날의 번영을 가져온 것입니다. 우리는 일찌기 어른들로부터 우리의 조상이 훌륭하시다는 이야기를 자주 들어왔지만 어떤 어른들께서 어떻게 훌륭하셨는지 상세히 알지 못하고 지내는 것이 사실이며 우리 세대들은 역사에는 정통하여 역사상 위인들에 대하여는 잘 알면서도 우리의 가짜나 조상님들이 이루어 놓으신 사적들에 대하여는 소홀하게 생각해 왔을뿐만 아니라 우리 조상님들을 잊어 왔던 것이 현실입니다. 더욱이 족보라던가 선조에 관한 말을 하면 이는 봉건적이고 보수적이며 낡은 생각인 것으로만 인식하여 온것 또한 사실이지요 그러나 최근에 와서는 세계 여러나라에서도 근본을 중히 여기게 되면서 뿌리를 찾는등 보화에 대한 새로운 인식이 이루어지고 있습니다. 이제 우리는 자랑스럽게도 우리의 커중한 선조님들의 열이 담긴 족보를 찾아옵니다. 우리는 차제 오늘을 사는 현대인으로서 우리 문중의 유래는 시조이하 조상님들의 유업을 받들어 윤리관을 확립하고 우리의 높은 이상과 긍지속에 우애하고 화합하여 우리의 앞날을 개척해 나가는 것이 선조에 대한 후손된도리임을 명심해야 할 것입니다.

全州전남지역문화촌지

서기一九八九년
十月十日

十七世손 萬錫 謹序



璿源系譜紀略序

上繩祖烈下詒孫謨旁親九族由近而及遠聖人之道如斯而已斯道也得諸心行諸躬無待於外也然而祖系也孫支也九族之派列也咸具於譜即其譜而思其道則亦必感於心而有補於躬行此古人所以重譜牒而爲人君者尤不可忽也是故適追先休謂之孝啓佑浚人謂之慈悖宗收族謂之睦舉而措之百姓黎民謂之仁尊統系明昭穆辨親疎而該故實謂之典禮譜也者典禮之所著而孝慈睦仁之所資而行者也豈直爲攷掘而已哉惟我璿源紀略始成於

肅廟己未歷景廟先大王上下百餘年增修者蓋屢矣其於統系昭穆固已致嚴而近代之外裔曾玄靡不畢錄列朝之徽稱盛舉亦皆謹書斯無憾於典禮矣若乃孝慈睦仁之道聖神相承以傳以受純篤宏深薰和洋溢直可與文武之光前裕浚堯舜之敦叙平章匹美並休則是又譜之所本而非有資於譜者也不尤盛歟予自嗣脈以來凡有事亦不敢不修譜而於其道蓋未能焉且以久未有嗣懷然爲懼惟

天惟祖宗眷佑乃今元子生及建號命有司載諸譜既又自反曰予不能道吾先王之道即嗣予者何述焉嗚呼苟非安行之聖孰有不勉而中者乎由予而上知源之遠則思有以孝焉由予而下知流之長則思有以慈焉由予而旁及知千柯萬葉之本乎一根則思有以睦焉又由茲以推知八域之爲一家而萬姓之爲同胞也則思有以仁焉既思之又必行之倪焉日孜孜雖不中不遠矣是則所謂資於譜之術也敢不勉歟譜舊無序遂書此弁卷既以自勉且以爲浚嗣王勉若其爲書之詳凡例及前浚跋文在茲不復贅云予小子嗣服之七年癸卯孟春上元拜手謹序

全州李氏謹寧君派忠南大德家乘譜

謹寧君櫟 호

一世

太宗大王第八男謹寧君主寧越辛氏出

建文辛巳生

光廟靖亂時獨不署盟勲世稱

大宗英遺命勿受禮葬

天順辛巳十一月十五日卒

謚僖懿

小心能樂曰僖

大德專夷曰懿

墓高陽郡碧蹄

面大慈洞甲坐

有碑

配泰安郡夫人河陽許氏

忌十一月十九日

墓始興郡元東

面新林洞乾坐

有碑

父監司贈贊成

之惠

子玉山君躋 제

二世

字敬甫 宣德己酉生 階至興祿屢任大司憲

弘治庚戌八月八日卒

謚恭簡

敬順事上曰恭

樂易莅下曰簡

墓大慈洞先塋

西麓子坐有碑

行狀朱溪君深

源撰

配咸安郡夫人咸安尹氏

忌十二月二十四日

墓雙封

父贈贊成事咸安君恭信

子始安君擢 타

三世

字秀精 正統丙寅生 階至中義

正德己巳八月二十八日卒

墓先兆右麓西

坐碣文

文叅判畜翁黃

孝獻撰

配宣城玄夫人坡平尹氏

忌二月二十三日

墓雙封有碑

父吏判坡院君

之岡

子庇安正諭 아

四世

字諭之 成化己丑生 篤學通經史特受明善階

忌八月二日

墓先兆階下有

碑

配慎夫人青松沈氏

忌六月二十七日

墓雙封

父文僉正淡

配慎夫人長水黃氏

墓先兆側

父縣監謹昌

子元紘 원공

五世

字紘之 弘治壬子生 文司憲府執義

左承旨

忌十月十五日

贈吏判

墓高陽郡碧蹄

面奈山乾坐

配淑夫人德山李氏

父大司諫蕃

配淑夫人泗川睦氏

忌八月十六日

墓祔

父師傳希

子系策 계

六世

生父元綱 見下 24

女柳敬仁 文化人

文博士

父縣令應祥子

荦進士

女崔世寬 水原人

郡守

父贊成輔漢子

亨福女晉州柳

錫弼都正贈叅

議

子德龍 덕용

子籌 주

初名海龍

子淑眞 숙진

子淑伊 숙이

女韓僖

配淑夫人副尉贈領相順興安舜弼女

墓雙窆

子元凱 원개

陰光州牧使 墓奈山先塋側

亥坐有碑

配淑夫人副尉贈領相順興安舜弼女

墓雙窆